

Kreispolizeibehörde Gütersloh

Kriminalkommissariat Kriminalprävention/Opferschutz

Herzebrocker Straße 142

33334 Gütersloh

Marco Hein 05241.869-1872

marco.hein@polizei.nrw.de
www.guetersloh.polizei.nrw.de

Bundesverband Gedächtnistraining e.V.

Black- und Decker Straße 178

65510 Idstein

Zentrale 06126.50578-0

www.bvgt.de

Fachreferent Kriminalpräventives Gedächtnistraining
für den Bundesverband Gedächtnistraining e.V.

Manfred Nöger 0151.40728235

Am Schmiedekreuz 8 mnoeger@bvgt.de
33442 Herzebrock- www.gehirnpotential.de
Clarholz

Deutsches Rotes Kreuz e.V.

Landesverband Westfalen-Lippe e.V.

DRK-Institut für Bildung und Kommunikation

Sperrlichstraße 25-27

48151 Münster

Nadja Maier 0251.9739-229

0251.9739-0

nadja.maier@drk-westfalen.de

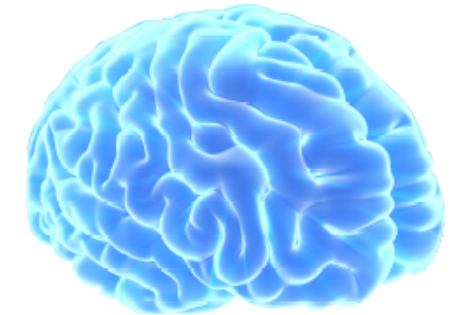


Der Landrat als
Kreispolizeibehörde Gütersloh

Kriminalkommissariat
Kriminalprävention/Opferschutz
Herzebrocker Straße 142
33334 Gütersloh

Telefon 05241.869-0
Email: kpo-guetersloh@polizei.nrw.de
www.guetersloh.polizei.nrw

MERK WÜRDIG!



Gedächtnistraining zur *Kriminalprävention*

Gütersloher Modell



**Neues Modul:
Telefonbetrugsprävention**

Ausgangssituation

Die Polizei und andere Akteure der Kriminalprävention informieren die Bevölkerung in Deutschland seit vielen Jahren auf verschiedenen Wegen über die Möglichkeiten, sich vor Straftaten zu schützen. Gerade für den Bereich der Verhaltensprävention gilt: Werden polizeiliche Verhaltensempfehlungen befolgt, sinkt das Risiko, Opfer einer Straftat zu werden!

Problem

Nicht jedem gelingt es, die erhaltenen Empfehlungen dauerhaft im Gedächtnis zu verankern und praktisch umzusetzen. Bei **älteren Menschen** nimmt die Gedächtnisleistung häufig mit zunehmendem Lebensalter ab. Aus diesem Grund trainieren viele Menschen ihr Gedächtnis. Regelmäßiges Gedächtnistraining fördert und erhält das kognitive Leistungsniveau. Es werden verschiedene Techniken eingeübt, die das Erinnern von Informationen erleichtern, so dass sie dauerhaft im Gedächtnis verankert werden können.

Projektidee

Verknüpfung von polizeilicher Verhaltensempfehlungen zum Schutz vor Kriminalität mit Gedächtnistraining.

Verhaltens-empfehlungen

Gedächtnistraining

Manual und Gedächtnistrainingsreihen zu den Themen Taschendiebstahl & Telefonbetrug



Es wurden bisher zwei *Gedächtnistrainingsreihen* zum Thema **Taschendiebstahl** und **Telefonbetrug** und erprobt. Zu beiden Themen wurde ein *Manual* entwickelt, das Methodik, Ablauf, und Übungen der Gedächtnistrainingseinheiten detailliert beschreibt. Es enthält alle vorgeschlagenen Übungen als Kopiervorlage. Zusätzlich bieten die Lehrbroschüren Basisinformationen zur Phänomenologie und Prävention des Taschendiebstahls bzw. Telefonbetrugs. Interessierte Gedächtnistrainer/innen können so mit minimalem Vorbereitungsaufwand polizeiliche Verhaltensempfehlungen internalisieren und in ihrer Trainingsgruppe multiplizieren. Eine Fortbildung der Gedächtnistrainer/innen zum kriminalpräventiven Gedächtnistraining ist wünschenswert, aufgrund der detaillierten Ausarbeitungen aber nicht zwingend erforderlich.

Kreisweite Implementierung im Gedächtnistraining des DRK-Gütersloh

Das Gedächtnistraining zur Kriminalprävention ist - nach einer kreisweiten Fortbildung - nun fester Bestandteil in den Gedächtnistrainings des Deutschen Roten Kreuzes im Kreis Gütersloh.

Landes- und bundesweite Implementierung in der Fortbildung

In Zusammenarbeit mit dem **Bundesverband für Gedächtnistraining e.V.** wurden auf Grundlage der Manuale zu den Themen Taschendiebstahl und Telefonbetrug zwei Fortbildungskonzepte zu den Themen erarbeitet. Gedächtnistrainer/innen können ihr Zertifikat des BVGT e.V. **bundesweit** durch die Teilnahme an einer dieser Fortbildungsreihen verlängern!

In Zusammenarbeit mit dem **Institut für Bildung und Kommunikation des DRK** in Münster werden **landes- und bundesweit** entsprechende Fortbildungen für Mitarbeiter/innen der DRK-Seniorenarbeit angeboten.

Anlage 5: Wortschlange
 Wo gehören Portemonnaie und Wertsachen hin?
 Beginnen Sie jeweils mit dem roten Buchstaben und folgen der Wortschlange

A	B	C	D	E	F	G	H	I	J	K	L	M	N	O	P	Q	R	S	T		
1	Z	J	A	C	K	E	N	I	N	N	E	N	T	A	S	C	H	E	E	L	
2	A	S	D	F	G	H	J	K	L	Y	X	C	V	B	N	M	I	O	P	S	
3	P	B	R	U	S	T	B	F	U	T	E	L	S	E	L	K	T	Y	U	O	
4	L	I	E	N	K	L	E	I	N	G	F	L	D	H	F	O	F	F	U	F	
5	P	G	H	K	U	Z	T	R	E	V	A	A	N	L	V	I	D	I	T	D	V
6	B	R	O	S	D	T	C	L													
7	S	O	N	M	E	K	B	L													
8	T	A	S	C	H	E	N	C													
9	Q	G	O	T	P	A	S	N													
10	U	Z	T	R	E	D	S	A													
11	P	O	I	J	H	K	K	B													
12	F	V	B	P	R	E	B	G													
13	Z	U	P	O	R	K	O	E													
14	U	W	E	R	D	U	Z	U													

Bildliche Darstellung
 Die Ziffern werden durch Bilder dargestellt, die der Form ähneln:

- 1 = Kerze
- 2 = Schwan
- 3 = Vogel
- 4 = Stuhl
- 5 = Hand
- 6 = Würfel

Wortschlange Lösung:

```

    E
    H C A C
    A S J K
    T N N E
    N E I N
    
```

```

    R B B E
    U S T U
    L E T
    
```

```

    C H E
    S H C U
    A T B A
    
```